

DESDE EL MUNICIPIO SE REALIZARAN MEJORAS

Calles de Trelew en mal estado por la lluvia

Las calles del sector este de la ciudad, en los complejos nuevos ubicados detrás del Parque Industrial Liviano; y las del barrio Sur, principalmente la calle Musters entre López y Planes y Michael Jones, afectadas a la obra del Pluvial Musters, están intransitables desde la semana pasada, producto de las últimas lluvias y de las condiciones climáticas reinantes el último fin de semana.

Autos que han quedado inmovilizados adentro del barro, encajados sus ruedas e inmovilizados; gente que no puede salir de sus viviendas; veredas rotas; son abundantes las quejas en este sentido que han sido recepcionadas en las últimas horas en este medio.

El secretario de Obras Públicas de la Municipalidad de Trelew, Guillermo Marino, admitió que las calles, con las lluvias y humedad, están en pésimas condiciones.

El funcionario indicó que con las lluvias de la semana pasada «se vieron afectados varios sectores de la ciudad, principalmente la zona de intervención del Pluvial Musters».

INTRANSITABLES

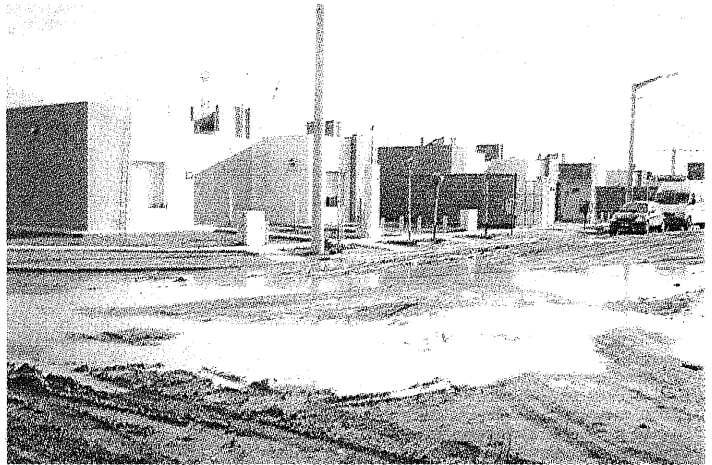
En estas calles «Musters, Centenario y las que cortan esta, hoy en día tenemos muchos sectores intransitables por la ejecución de los ramales pluviales y por la remoción del material, del enripiado de calles que había anteriormente.

«El material que quedó en superficie no es material apto para una calle, entonces con la lluvia, esta zona quedó intransitable».

Desde el Municipio «con la empresa, lo que estamos tratando de hacer, es esperar las mejoras de las condiciones climáticas para poder extraer ese material que no sirve para la calzada y poder reemplazarlo por material de cantera que permita ser transitable aún cuando hay alguna lluvia».

VEHICULOS ENCAJADOS

Marino indicó que desde el Municipio de Trelew también se ha acudido para asistir a vehículos «que han quedado encajados, automóviles o camiones en el casco urbano».



Lamentablemente «la zona SO está afectada por la obra del pluvial y el tránsito se va a ver perjudicado durante un cierto tiempo».

En tanto, en el sector Este «quedaron algunas calles que no cumplen con las condiciones mínimas luego de las lluvias, pero en este momento es muy complicado poder realizar trabajos».

Hay que esperar que el suelo se oree, se seque un poco, porque sino no se puede trabajar en los lugares donde ha quedado esa arcilla y no pueden entrar las máquinas».

Así «que estamos esperando que mejore el clima para poder intervenir, y en los casos de emergencia brindamos apoyo, pero no podemos hacerlo todavía en forma general».

SEMINARIO PARA FUNCIONARIOS Y TECNICOS MUNICIPALES

Experto español enseña cómo planificar Trelew a futuro

Un experto español, proveniente del sur de España, de la ciudad de Jain, Dr. Antonio Martín Mesa, estará en Trelew durante toda esta semana brindando un seminario taller sobre «Fortalecimiento de las competencias técnicas en planificación estratégica», en instalaciones del Consejo Federal de Inversiones (CFI), destinado a técnicos y funcionarios de la Municipalidad de Trelew.

El curso se desarrollará hasta el viernes.

En la víspera, el catedrático español fue recibido por el intendente, Gustavo Mac Karthy, y por los secretarios municipales.

Por supuesto, el disertante no pudo ocultar su emoción de haber disfrutado en Trelew el partido final del Mundial de Sudáfrica, donde vio consagrarse a la Selección de su país,

campeona del mundo.

Martín Mesa es experto en planificación estratégica y director de planes estratégicos en España. Está en Trelew a través del contacto surgido con la Unión Iberoamericana de Municipalidades.

Esta semana «doyo un seminario en Trelew y daré un curso de planificación estratégica territorial, de cara a la utilización de este instrumento muy utilizado en muchas ciudades, un instrumento nuevo que sirve para planificar el futuro de la ciudad».

Por sus características, Trelew tiene semejanzas a la ciudad española de Jain, donde reside el experto. Es «una ciudad que ha crecido demográficamente». Acá en estos seminarios «estamos hablando de planificación económica, social, turística, agronómica, de infraestructura. Pretende conseguir de cara al futuro, sentando sus bases en el presente, un



El intendente Gustavo Mac Karthy y sus funcionarios recibieron al experto español en planificación estratégica y Dr. en Ciencias Económicas, Antonio Martín Mesa.

modelo de ciudad al que se aspira».

plan estratégico de Trelew».

Trelew «tiene una dinámica de crecimiento importante, voluntad de hacer, población joven», entre otras características. «Yo veo una ciudad con potencialidad de futuro».

En estas intensas jornadas de trabajo que se desarrollarán de 9.00 a 13.00 horas y de 15.00 a 18.00 horas participarán funcionarios y técnicos de la Municipalidad de Trelew así como también concejales de la ciudad, con el objetivo de poder fortalecer sus competencias técnicas en materia de planificación estratégica así como de intercambiar conocimientos y experiencias mutuas.

FUTURO DE TRELEW

En la reunión, el jefe comunal expresó sus deseos de sentar las bases para Trelew, el futuro para Trelew dentro de 10-15 años.

«En los últimos 15 años he sido director de un plan estratégico técnico de una ciudad con dimensión y características muy similares a Trelew. He contado la experiencia y mi participación en instancias administrativas de la Municipalidad, el papel de la Universidad que es importante, y ustedes acá tienen una Universidad que es importante que coopere en el

Presente en muestra rural

En el marco de las diversas tareas que se realizan para difundir los atractivos de la zona, la Municipalidad de Trelew a través del Ente Trelew Turístico (Entretur) conjuntamente con la Coordinación Municipal de Turismo estará presente los días 23, 24 y 25 de julio en la 124ª Exposición Rural de Ganadería, Agricultura e Industria Internacional de Buenos

Aires.

En tal sentido, se informó que se participará en el stand institucional que el Gobierno de la Provincia del Chubut instalará en el predio ferial de Palermo donde se desarrollará la Exposición Rural 2010, destacando que se trata de una de las principales ferias que se realizan en la ciudad de Buenos Aires.

www.argentinavision.tur.ar
vacaciones@argentinavision.com

ARGENTINAVISION VACACIONES
Av. Tacuá 536 - Pto. Madryn - (02245) 455-888

Incluye 3 noches de alojamiento con desayuno, traslados completos incluido al cerro 2 días, alquiler de equipos por 2 días, pase al cerro por 2 días y seguro de esquiador. Precios por persona en base doble. Promoción sujeta a disponibilidad.